



自分で地域を選ぶ

地域の昔と比べる

他の地域と比べる

事例とその解説

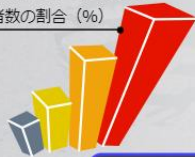
国土全体で見る

▼ 凡例

第3次産業従業者数とその割合

色：第3次産業従業者数の割合 (%)

- 80~
- 40~80
- 20~40
- 0~20



詳細を見る

高さ：
第3次産業
従業者数 (人)
※10人以上で表示

年次：2016

1人:1m×1

▼ TRY

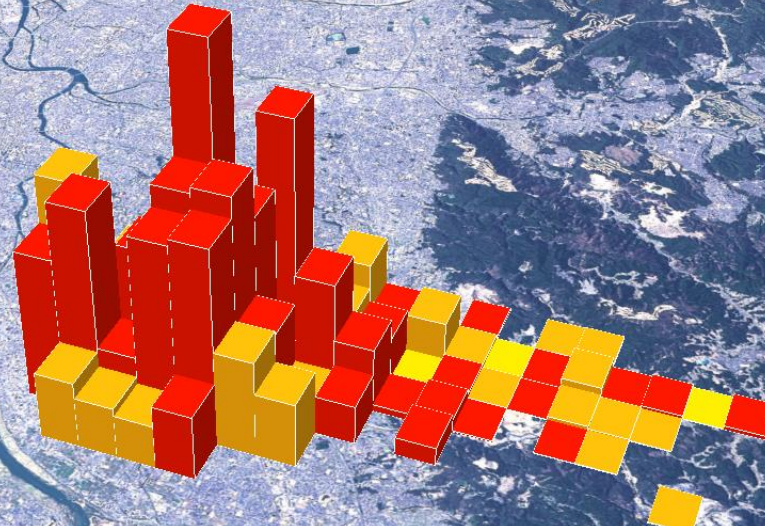
第三次産業に従事している人の割合が高い地域はどこだろうか。第三次産業従業者数と全従業者数に占める割合から見える化してみよう。

大阪府茨木市

2016

写真

OFF



1.0 km