

地形図・白地図ワーク



別冊

2022

帝国書院

教師用解答

非売品

も く じ

地形図ワークの解答

- 1 地形図の約束ごとを知ろう …… 2
- 2 V字谷 / 3 扇状地 …… 3
- 4 氾濫原 / 5 三角州 …… 4
- 6 河岸段丘 / 7 台地 …… 5
- 8 海岸平野 / 9 海岸段丘 …… 6
- 10 砂州 / 11 リアス海岸 …… 7
- 12 火山地形 / 13 氷河地形 …… 8
- 14 カルスト地形 / 15 サンゴ礁 …… 9

- 16 塊村(条里制) / 17 路村(新田集落) …… 10
- 18 屯田兵村 / 19 散村 …… 11
- 20 地形図でみる防災①
輪中集落の工夫 …… 12
- 21 地形図でみる防災②
都市の拡大と土地条件 …… 13

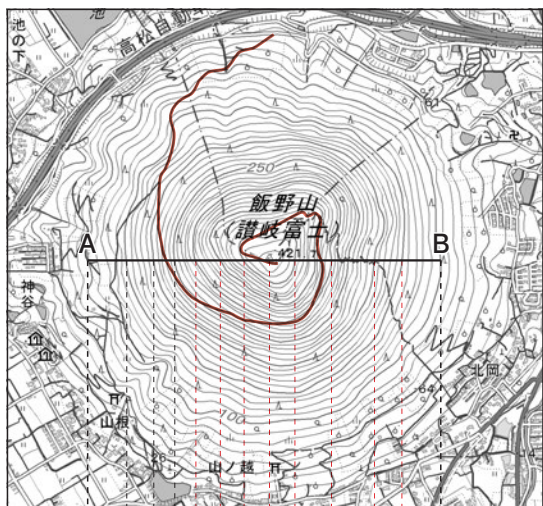
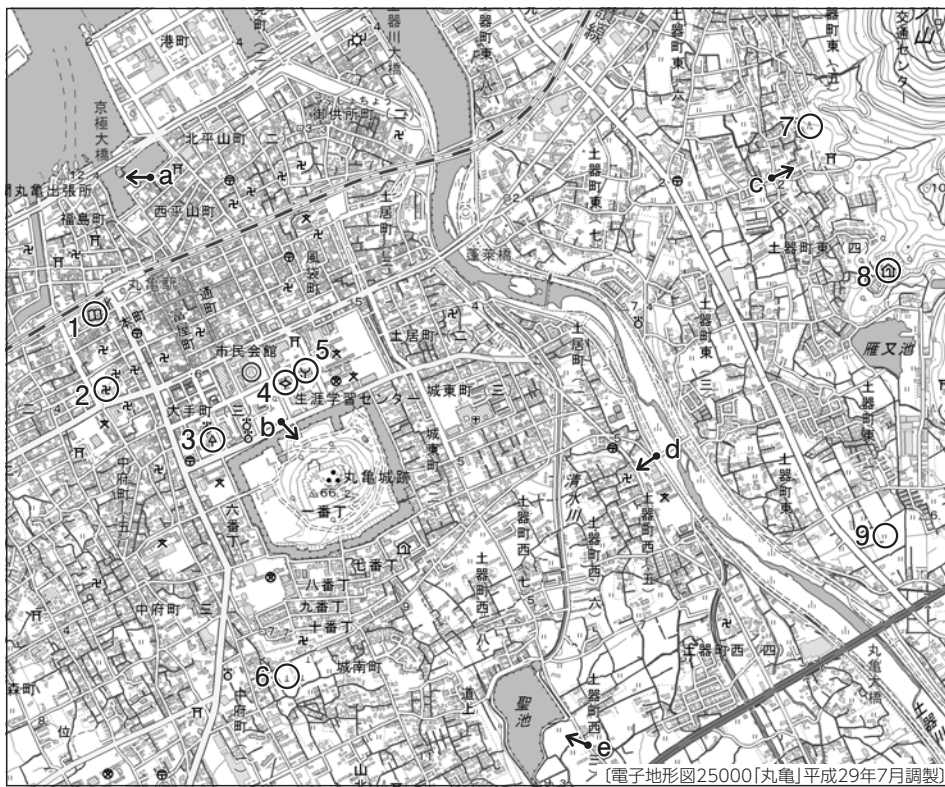
GIS／白地図ワークの解答

- GISの活用の解答 …… 14
- 白地図ワークの解答 …… 15

※生徒用ワークと本冊子では、ページが異なります。



1 地形図の約束ごとを知ろう



作業

1. COMPLETEのp.36④またはNOWのp.20②で、おもな地形図の記号を確認し、上の図中の1~9は何を表す記号なのか、解答欄にその名称を記入しよう。

1 図書館	2 寺院	3 裁判所
4 税務署	5 消防署	6 墓地
7 針葉樹林	8 老人ホーム	9 田

- 左の飯野山の地形図で、A-B間の断面図を作成しよう。
- 飯野山の頂上へ向かうらせん状の登山道を赤色でなぞろう。

読図

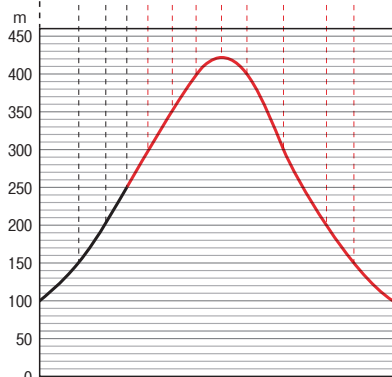
1. 写真あ~うは、上の図中の地点a~eのうち、どの地点で撮影したものだろうか。

あ b	い c	う a
-----	-----	-----

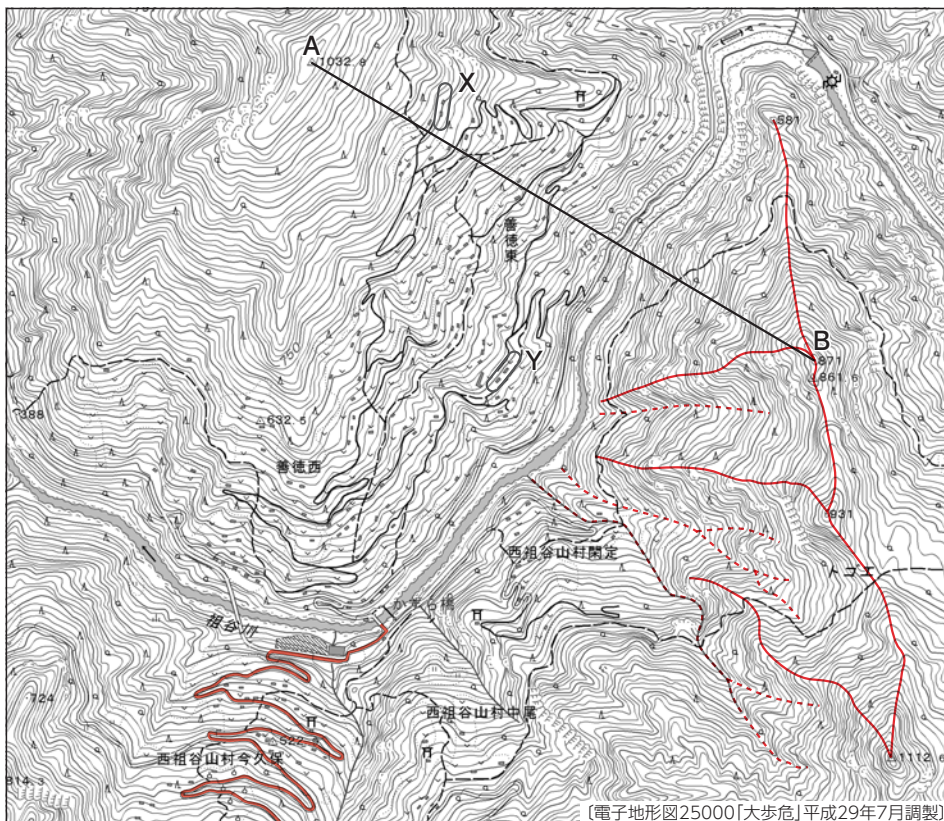
2. 左の飯野山の地形図を見て、下の文章①~⑥にあてはまる数字を考え、記入しよう。

- 等高線の間隔は、計曲線が(①)mごと、主曲線が(②)mごとである。
- 計曲線と主曲線の間隔から、縮尺は(③)分の1と読み取れる。
- この地図上での1cmは、実際には(④)mである。
- A-B間は地図上で約4.6cmのため、実際の水平距離は約(⑤)mである。
- 作業2のA-B間の断面図は、飯野山の形状がわかるように、垂直距離(高さ)の縮尺を、水平距離の縮尺に対して(⑥)倍に拡大している。

① 50 m	② 10 m	③ 2万5千分の1
④ 250 m	⑤ 1150 m	⑥ 2.5 倍



2 V字谷～徳島県，祖谷川



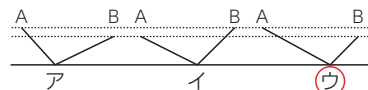
(電子地形図25000「大歩危」平成29年7月調製)

作業

1. 「トゴエ」付近にみられる尾根に、**青色の実線**で尾根線を引こう。また、その周囲にみられる谷には、**青色の破線**で谷線を引こう。(小さな谷は省略可)
2. 「西祖谷山村今久保」から祖谷川までの道を**赤色**でなぞろう。

読図

1. 図中A-B間の断面形として、もっとも適切なものはどれだろうか。



2. 「善徳東」地区の標高差を、地点XとYの建物の標高から求めよう。

約 300 m

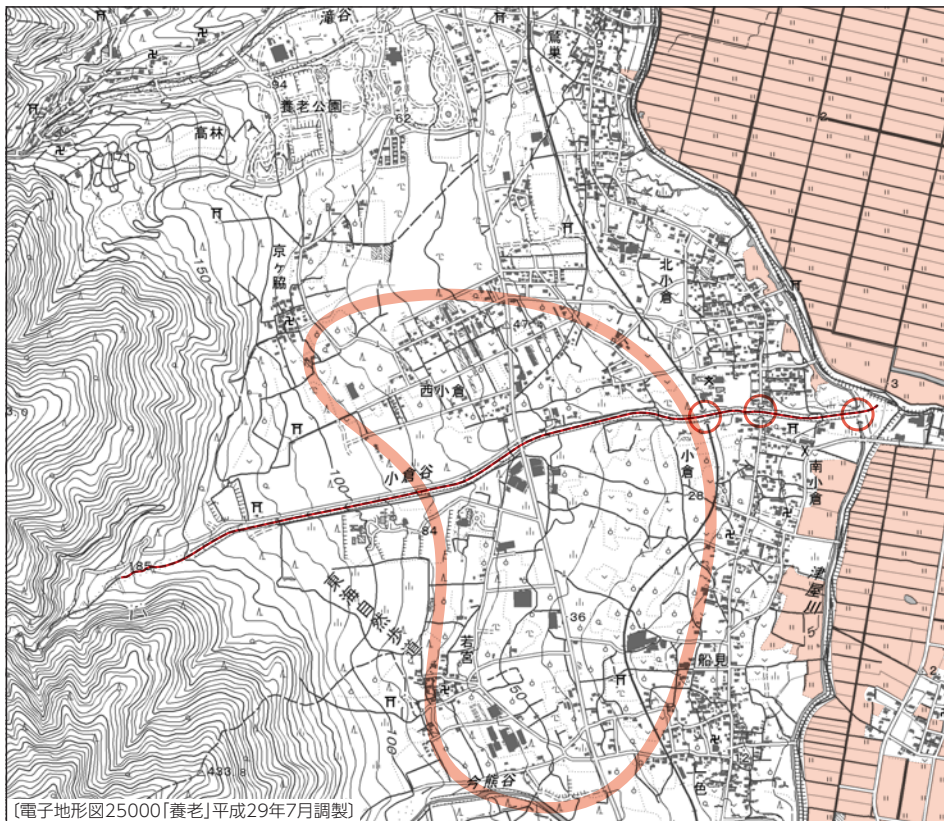
(地点 X : 800 - 地点 Y : 500 = 約 300m)

発展

作業2でなぞった道の特徴を、その背景となった地形的特徴とともに説明しよう。

傾斜が急なV字谷の斜面にあるため、急カーブが続くつづら折りの道になっている。(■はキーワード)

3 扇状地～岐阜県，養老山地山ろく



(電子地形図25000「養老」平成29年7月調製)

作業

1. 「小倉谷」のかれ川(---)を**青色**でなぞろう。
2. 河道の下を道路や鉄道が通り、大井川となっていることがわかる地点に、**青色**で○をつけよう。
3. 田を**黄緑色**で着色しよう。また、「小倉谷」周辺の果樹園が分布する範囲を**桃色**で大きく囲もう。

読図

「小倉谷」の河川の流れ方は、どのような特徴をもっているだろうか。

伏流している水無川

発展

果樹園および古くからの集落は、扇状地のおもにどの部分に立地しているだろうか。それぞれ理由も含めて説明しよう。

果樹園は水はけと日あたりのよい扇中央におもに立地し、古くからの集落は水が得やすい扇端に立地している。

(■はキーワード)