

新詳地理資料 COMPLETE 2024

Webサポートのご紹介

- 『新詳地理資料 COMPLETE 2024』のWebサポートでは、地理の学習をサポートするさまざまなコンテンツをご用意しております。
- 詳しくは、**本チラシの内容**または**以下のQRコード**からご覧ください。



Webサポート
体験版は
こちら➡



URL : <https://www.teikokushoin.co.jp/high/work/detail/1042/>

コンテンツ一覧

おすすめコンテンツ は、本チラシの内面でご紹介しております。

コンテンツ	形式
おすすめコンテンツ① 動画29点	MP4
おすすめコンテンツ② 地理の学習に役立つWebGISサイト3点	
おすすめコンテンツ③ 別冊「地形図・白地図ワーク」(教師用解答付)	PDF

※内容は一部変更となる可能性があります。

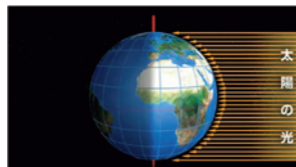
おすすめコンテンツ①

動画

▼動画一覧



宇宙からみた昼と夜の地球(地球の昼夜回転)【30秒】



時差が生じるしくみ【1分36秒】



アイランドのギャオ【24秒】



扇状地【1分07秒】



氾濫原が広がる石狩川流域(石狩平野)【1分52秒】



片品川の河岸段丘【1分04秒】



海岸平野【1分30秒】



リアス海岸【1分22秒】



岩石砂漠【44秒】



メサとビュート【31秒】



タワーカルスト【33秒】



大規模な小麦の収穫【17秒】



天然ゴムの樹液の採取【23秒】



油やしの収穫【42秒】



フィヨルドにつくられたさけの養殖場【36秒】



省力化が進んだ用材の生産【1分44秒】



パナマ運河【32秒】



トトラ(水草)でつくられた島と家【40秒】



アサード【46秒】



モスクでのムスリムの礼拝(インドネシア)【1分10秒】



巡礼者であふれる聖モスク【27秒】



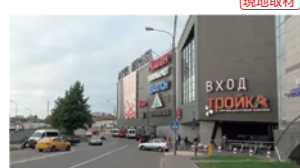
世界最大級の屋内スキー場「スキー・ドバイ」【1分13秒】



ヴィクトリア湾【48秒】



低地の運河と風車【25秒】



モスクワ市民の生活の変化(スーパーマーケット)【53秒】



正教会で祈りをささげる女性【1分05秒】



ペリト・モレノ氷河【1分07秒】



ステップが広がるパタゴニア【45秒】



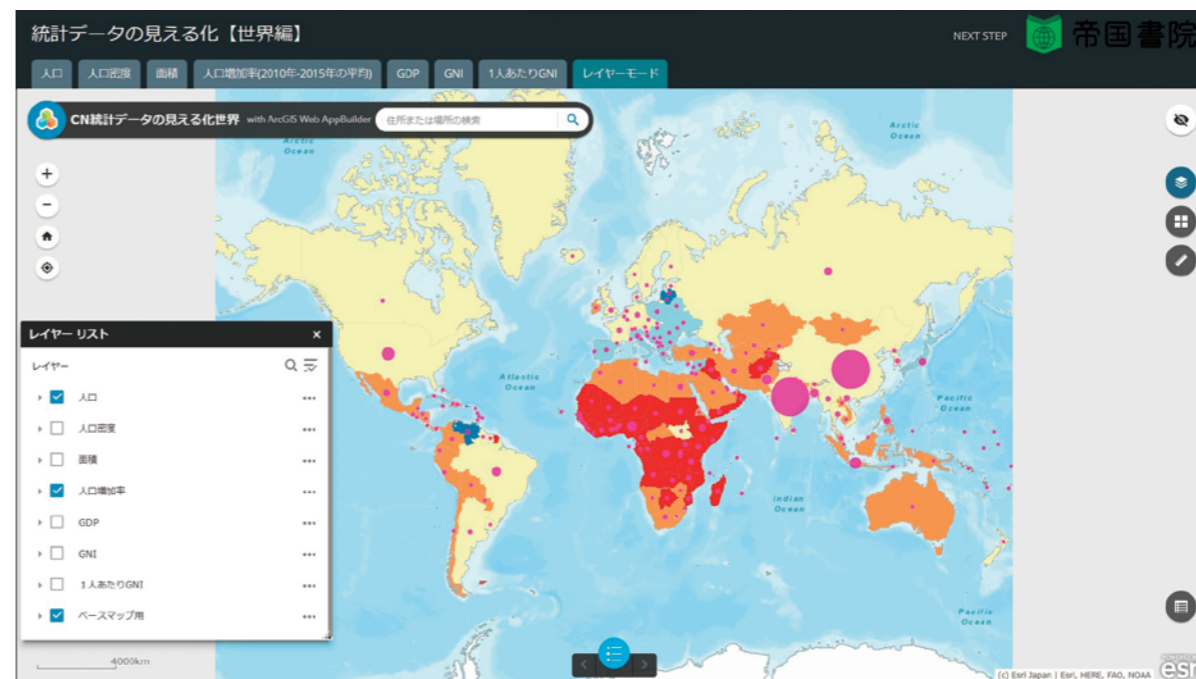
茶の産地・磐田原【1分31秒】

- 資料集本体のQRコードに、帝国書院社員の現地取材を含む動画29点を収録しております。
- 先生向けのWebサポートでは、すべての動画を一覧で確認することができます。

おすすめコンテンツ②

地理の学習に役立つWebGISサイト

- 「地域見える化GISジオグラフ」や世界・日本の統計データを見える化したサイトにリンクし、WebGISを活用できます。
- 世界・日本とも、人口・人口密度・人口増加率など基礎的なデータを多数収録し、別冊ワークp.2~7を活用してWebGIS演習ができます。

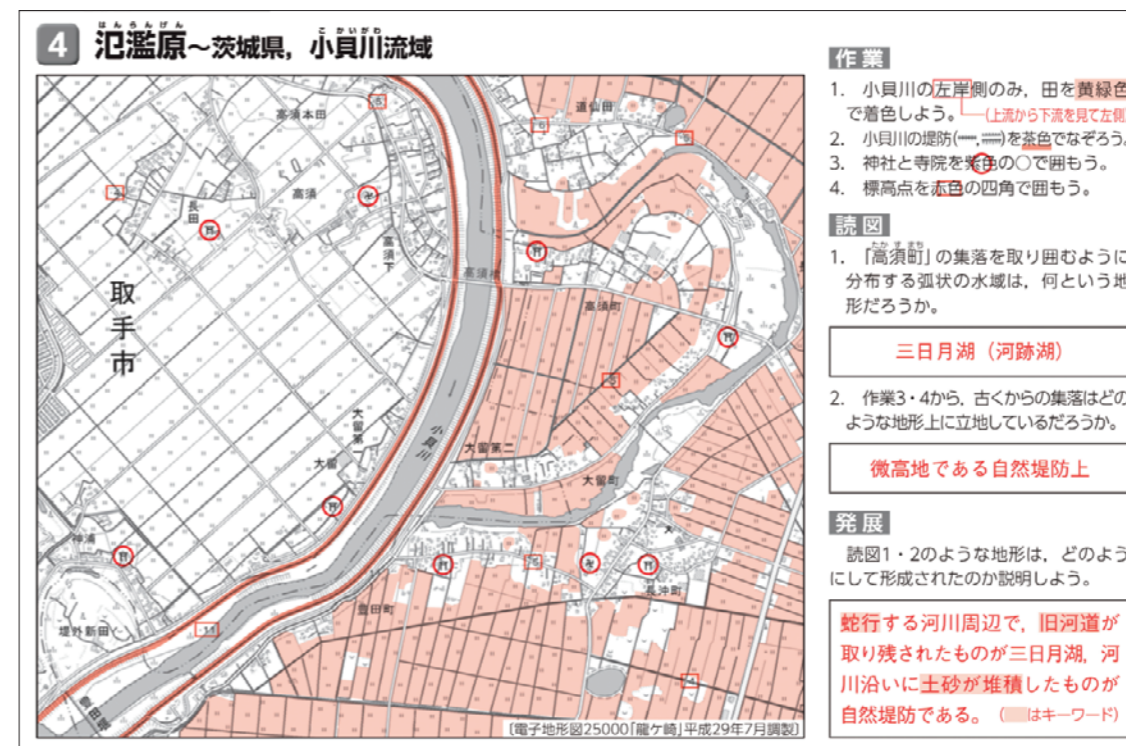


▲地理の学習に役立つWebGIS～統計データの見える化【世界編】

おすすめコンテンツ③

別冊「地形図・白地図ワーク」

- 別冊ワークを「GISの活用」「地形図ワーク」「白地図ワーク」に3分割しPDFデータで収録しております。
- 教師用解答(2色刷)のPDFデータを収録。投影して説明も可能です。



▲教師用解答 地形図ワーク 氾濫原～茨城県、小貝川流域

資料集Webサポートご利用方法

- ・資料集Webサポートのアクセスキーは、**年度ごとに変わります**。
- ・資料集Webサポートは**先生個人**でアクセスキーのご登録が必要です。
- ・2022年度用以降と2021年度用以前では、登録方法が異なります。

●お問い合わせはこちらから

URL : https://www.teikokushoin.co.jp/enquete/saiyouhin_teacher/

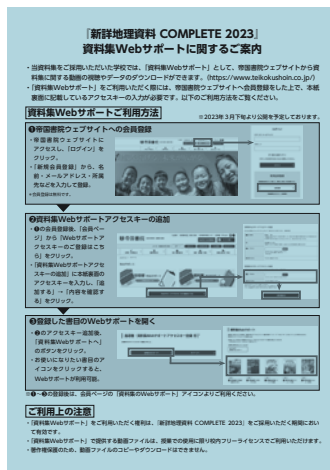


●アクセスキーのご確認方法

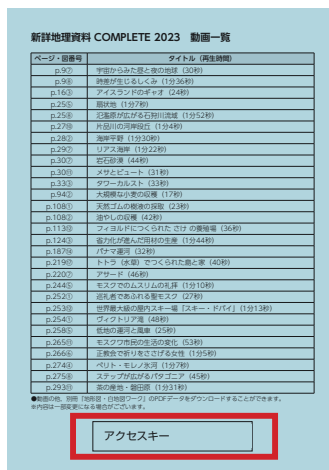
- ・指導用添本のみ、**表紙を開いたところにご案内** (表面)とWebサポート掲載コンテンツ一覧・**アクセスキー(裏面)**を記載した色紙が挟み込まれています。

※指導用添本は、生徒用供給本とは異なり、本の下側の切り口(“けした”)部分に赤線を引いております。

表面イメージ



裏面イメージ



●資料集Webサポートのご登録方法

① 帝国書院ウェブサイトへの会員登録

- ・帝国書院ウェブサイトへアクセスし、「**ログイン**」をクリック。
 - ・「**新規会員登録**」からお名前・メールアドレス・所属先などを入力して登録。
- ※会員登録は無料です。
※既に会員の方はメールアドレス・パスワードを入力してログイン。



② 資料集Webサポートアクセスキーの追加

- ・①の会員登録後、「**会員ページ**」から「**Webサポートアクセスキーのご登録はこちら**」をクリック。
- ・「**資料集Webサポートアクセスキーの追加**」にアクセスキーを入力し、「**追加する**」⇒「**内容を確認する**」をクリック。



③ 登録した書目のWebサポートを開く

- ・②のアクセスキー追加後、「**資料集Webサポートへ**」のボタンをクリック。
 - ・お使いになりたい書目のアイコンをクリックすると、Webサポートが利用可能。
- ※次回以降は、**会員ページ**の「**資料集のWebサポート**」アイコンよりご利用ください。

