

高等学校用

帝国書院

学習者用デジタル教科書・教材

令和5年度 総合カタログ



目次

- p.2-5 デジタル準拠ノート
- p.6-7 デジタル資料集、学習者用デジタル教科書
- p.8-9 地理統計Plus -WebGIS付き-
- p.10-11 ご注文からご利用開始までの流れ
- p.12 動作環境、ご購入方法



教科書の準拠ノートが、タブレットで便利に進化！

生徒が学習者用端末で問題を解き、先生が Web 上で生徒の解答結果や進捗状況を確認できるデジタル教材です。



1. 自動採点・復習機能で、生徒の基礎知識の定着がはかれます。

- デジタル版は、生徒の解答が自動採点され、自分で解答結果を確認し、間違った問題を繰り返し解くことができるため、教科書内容の定着に有効です。

2. 先生方の作業時間を大幅に軽減します。

- 各生徒の進捗状況や提出状況、解答結果などが全て Web 上で確認できます。
- ノートの回収や内容チェックが不要となります。
- 自動採点となるため、採点時間や集計時間が軽減できます。

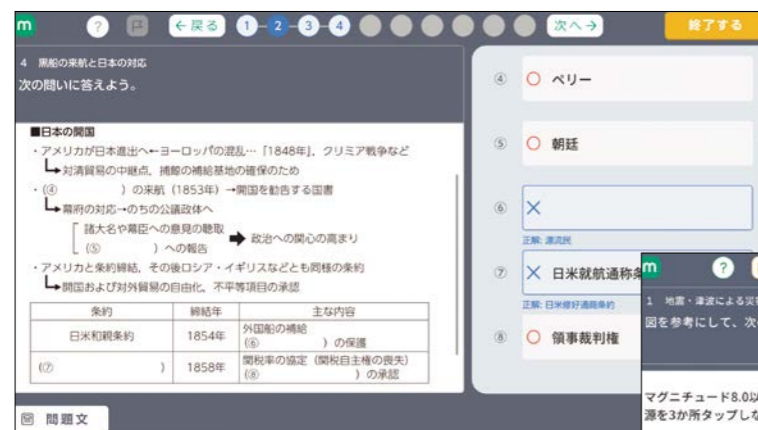
3. オリジナル問題の作成や学習ログの活用もできます。

- 収録された問題以外に作問ツールでオリジナル問題を作成し、配信できます。
- 各生徒の学習ログは CSV で出力でき、評価・評定に活用することができます。

生徒向け機能

教科書内容の定着から、「見方・考え方」の鍛錬まで！

● 自動採点機能



▲【単語問題】

【地図にタップする問題】▶

- 単語問題や選択問題を解くと、その正誤は自動判定されます。繰り返し何度も解くことができるため、基礎知識の定着がはかれます。
- 地図や資料に書き込んだり、直接タップしたりするといった、作業を通して解答する地歴・公民科特有の問題についても自動判定できます。



※論述問題は、正答例に照らして自己判定を行います。

● 見方・考え方問題

※地理総合・歴史総合・公共のデジタル準拠ノートのみ収録。



▲【地理総合】

- 地図や資料の読み解きに焦点を当てた「見方・考え方問題」をオリジナルで収録しています。

- 地図や資料に直接タップするといった、さまざまな形式の問題を解くことで、大学共通テストの学力観に対応した「社会科の見方・考え方」が培われます。

● 復習機能

- 間違えた問題やもう一度解きたい問題にチェックを入れると、該当問題だけ復習することができます。
- 単元単位や項単位で復習することができるため、苦手な部分を効率的に克服したい場合にも役立ちます。

● ダッシュボード

大幅リニューアル



▲【ダッシュボード】

- 生徒が自分の学習履歴（前回解いた問題）や先生からの宿題、メッセージ、解答実績を確認できる画面です。
- 生徒はログインすると、ダッシュボードが表示されるため、前回解いた問題や先生からの宿題が一目で確認でき、ワンタップで問題を解くことができます。

- 問題詳細画面では、解答状況や正答率が項目ごとに一覧で確認できます。
- 正答率に応じて、金・銀・銅の3種類のメダルが表示されます。

▶【問題詳細】



※画像は開発中のものにつき、実際の商品とは異なる場合がございます。

1 課題設定

● 課題管理

- 単元や項ごとに、生徒への提出期限や公開・非公開の設定が行えます。
- 先生が作成したオリジナル問題も、各生徒へ配信できます。



● 作問ツール

- 選択・単語・論述から地図タップ・なぞりまで、15種類の形式のオリジナル問題を作成できます。
- サンプル問題も収録しているので手軽に作成できます。
- 教師用指導書 Webサポート(別売)から入手できる教科書図版データや、先生が保有する画像も自由にアップロードして、問題作成に利用できます。



2 課題進捗管理

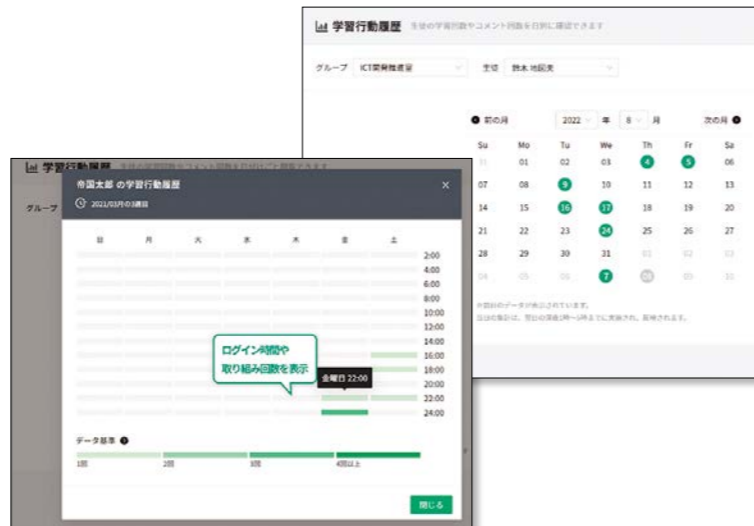
● 提出状況

- 各生徒の課題の提出状況が、一覧表で確認できます。
- 提出済みや提出期限超過、提出期限間近などの進捗状況により色が変わりますので、提出期限前に生徒へ声かけができます。



● 学習行動履歴

- 各生徒が問題を解いた日や時間帯を確認できます。
- 各生徒の日々の取り組みを正確に把握できます。



3 解答確認・分析

● 解答結果

- 各生徒の解答結果を一覧で確認できます。
- 各生徒がどのように解答したか（誤回答を含む）を問題ごとに確認できます。クラス（グループ）全体の苦手な問題が把握できるので、授業でフォローすることができます。



● 観点別レーダーチャート

- 各問題に埋め込まれている新課程対応の「評価規準(タグ)」をもとに、正答率を自動集計してグラフ表示できます。

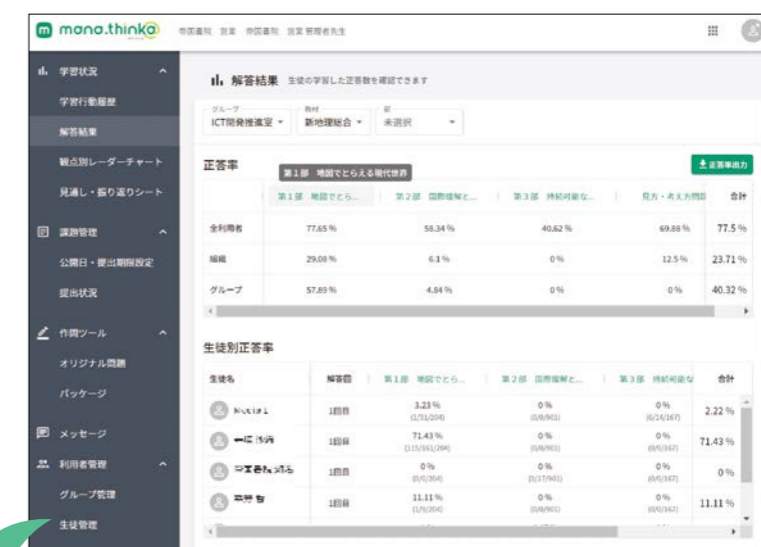


4 学習ログの出力

● 正答率・解答結果出力

- グループ単位で生徒の正答率や解答結果の学習ログをCSV形式で出力できます。
- 出力した学習ログを、評価・評定の材料として利用することができます。

※いくつかの導入校では、各生徒の提出状況を「主体的に学習に取り組む態度」の評価に実際に取り入れています。



作業の効率化！

※画像は開発中のものにつき、実際の商品とは異なる場合がございます。

デジタル資料集、学習者用デジタル教科書

体験版はこちら⇒



インターネット環境とタブレット端末があれば、
資料集も教科書も“いつでも・どこでも・手軽”に閲覧できる！



デジタルだからできること

全ページが
タブレット端末で見られる



マーカーや書き消しを
自由にできる



(資料集のみ)
オリジナルコンテンツを
利用できる

デジタル資料集

下記の3書目は、従来からの紙の書籍に加え、「セット版(書籍+クラウド配信)」「クラウド配信版」を
発行いたします(詳しくは別紙の注文書をご覧ください)。



新詳地理資料 COMPLETE 2023

クラウド配信オリジナルコンテンツ(動画)

動画名		
インド亜大陸とヒマラヤ山脈の形成	河岸段丘	カルデラ
海嶺の形成とプレートの動き	三日月湖と輪中	火山の種類
ずれる境界	三角州	氷河地形
アフリカ大地溝帯	リアス海岸	フィヨルド
V字谷	砂州	カルスト地形
扇状地	サンゴ礁の発達	大気大循環

全33点収録予定

地理総合
地理探究 向け



明解歴史総合図説シンフォニア 初訂版

クラウド配信オリジナルコンテンツ(レイヤー地図)

本体頁	内容	地図名
p.2	世界全図	16世紀ごろの世界～一体化し始める世界
p.4	世界全図	17世紀ごろの世界～「危機」の時代の到来とその対応
p.6	東アジア全図	16世紀～17世紀半ばの東アジア～ヨーロッパの来航と朱印船貿易
p.7	東アジア全図	17世紀半ば～18世紀の東アジア～清帝国の成立と東アジア
p.8	世界全図	18世紀ごろの世界～本格化するヨーロッパのアジア進出
p.10	世界全図	19世紀ごろの世界～世界支配を目指すイギリス

全12点収録予定

歴史総合 向け



ライブ! 2023 公共、現代社会を考える

クラウド配信オリジナルコンテンツ(図解)

本体頁	単元	コンテンツ名
p.28	社会・思想	弁証法のイメージ
p.39	社会・思想	共有地の悲劇
p.87	法	刑事手続きの流れ
p.149	政治	個別的自衛権と集団的自衛権
p.173	政治	囚人のジレンマ
p.183	経済	経済の三つの主体とその循環

全15点収録予定

公共
現代社会 向け



資料や写真を画面いっぱいに拡大することができ、ピンチイン・ピンチアウトでの拡大・縮小にも対応しています。

マーカーや文字列、図形を自由に貼り付けたり、消したりすることができます。

暗記ペン機能
指定した場所にマーカーし、タップで表示/非表示を切り替えられるので、**基礎知識の定着やテスト前の振り返り**に活用できます。

マイリンク機能
誌面上に任意の**ウェブサイトへのリンクを設定**できます。資料集での学習事項と時事問題を組み合わせるなど自由なカスタマイズが可能です。

ビューア独自の便利な学習支援機能をご利用いただけます。上の例の他にも様々な機能がございます。詳しくは体験版をご覧ください。

学習者用デジタル教科書

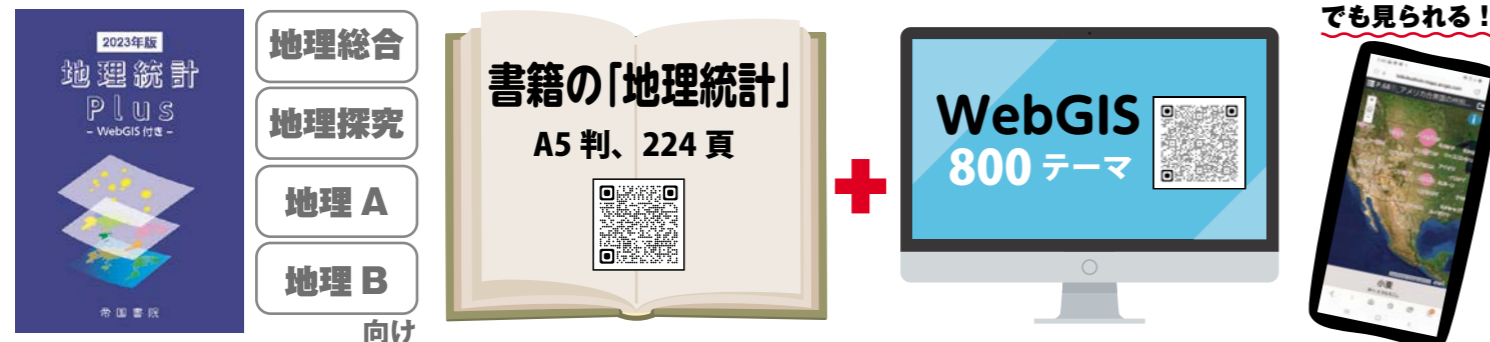
下の6書目は、各端末にインストールできる「アプリ版」と、インターネットブラウザで利用できる「クラウド配信版」を発行します。



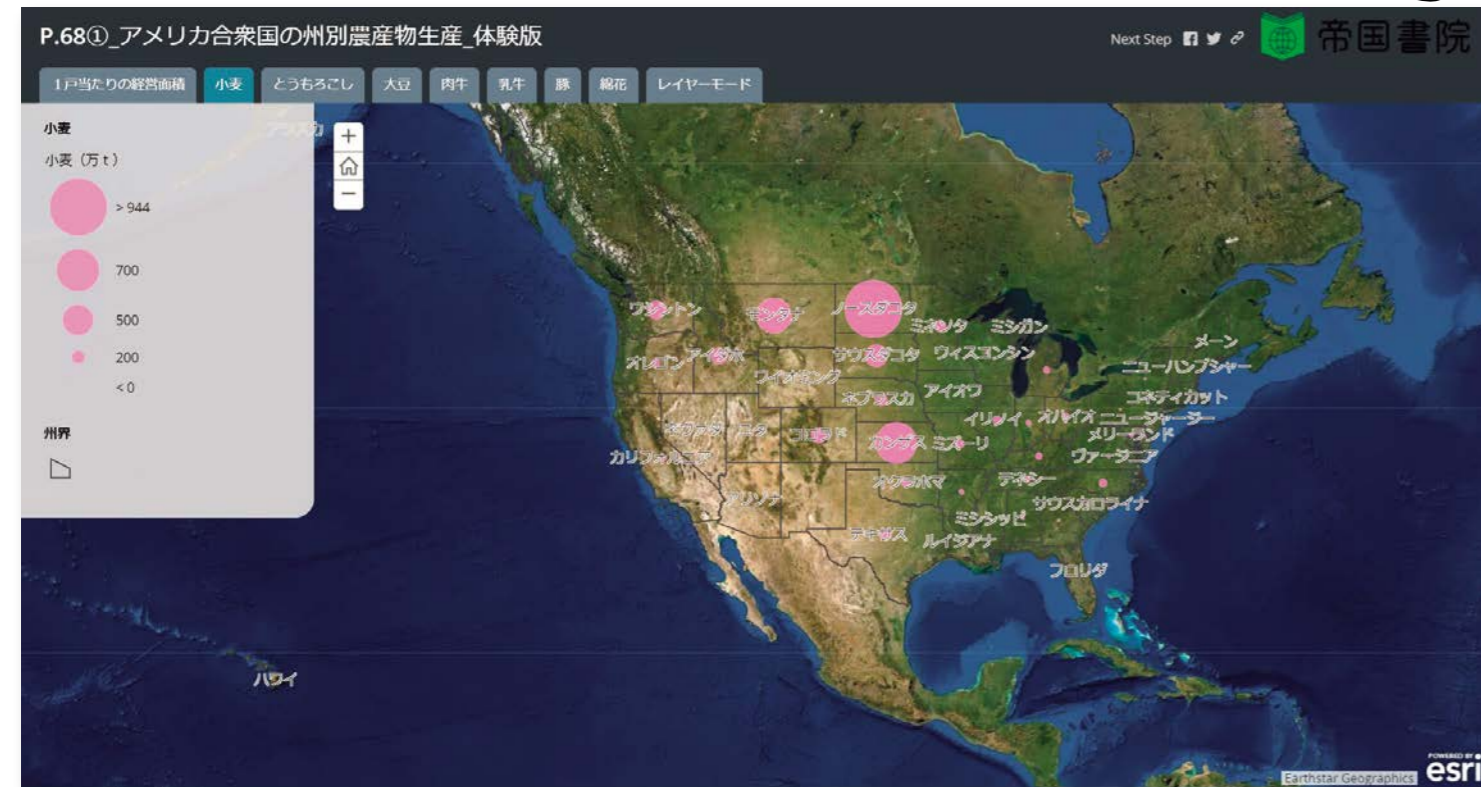
地理統計 Plus - WebGIS 付き -

商品の概要

従来からの書籍の「地理統計」に加え、書籍に掲載されている各国・地域の統計を地図化して閲覧できる WebGIS が、ご利用いただけます。



スマートフォンでも見られる！

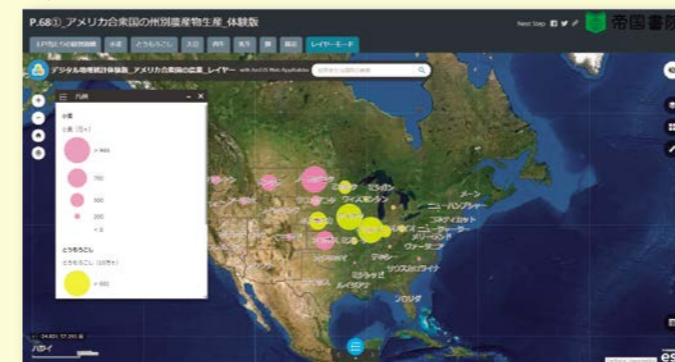


これまで表の中の数字でしか見られなかったものを視覚的にとらえ、量や分布状況がイメージしやすくなります。

レイヤーモードを使えば、情報活用能力の育成にもつながる！

学習指導要領では、「情報を収集する技能、情報を読み取る技能、情報をまとめる技能」の育成が地理教育に期待されています

複数のデータを重ね合わせられる



↑ここでは、小麦の生産ととうもろこしの生産を重ね合わせています。

ベースマップを変更できる



↑様々な種類のベースマップから選択できます。

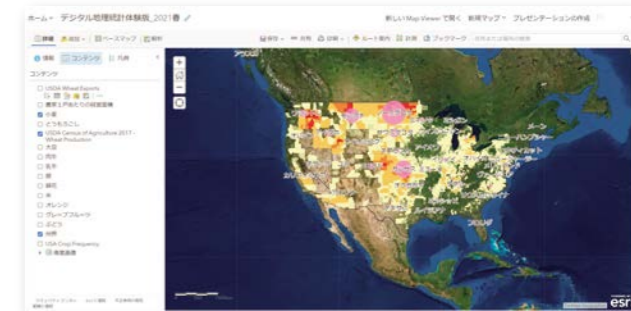
オリジナルの地図が作れる「Next Step」！

※「Next Step」の機能はスマートフォンでは使用できません。

下記の機能を利用して、オリジナルの地図を作ることができます。

※一部機能は ArcGIS Online へのログインが必要です。

- グラフの色や階級区分を変更できる。
- 統計データなどを追加して地図を作成できる。
- 加工した地図を保存できる。



書籍の巻末には国旗解説・国別資料も

世界 197 か国の、国旗と国別の解説資料を、書籍の巻末に収録しています。

使い方

操作はこれだけ！すぐに WebGIS を使うことができます！

1 かざす

スマートフォンやタブレット端末を、書籍の巻頭折込に記載の QR コードにかざし、ウェブサイトへ入ります。
※アドレスの入力からウェブサイトに入れます。

●アクセス方法● ※QRコードはQRコードの登録商標です。
①下の QR コード、もしくは URL から「統計見えマップ」ページへ入る
この QR コードもしくは URL からアクセス
URL
<https://ict.teikokushoin.co.jp/s2020tokeigis/>
②本書のパスワードを入力してログインする **パスワード**
パスワードの有効期限は、本の印刷・発行日から3年後の年度末までです。
※ QR コードを読み取り、表示されたウェブサイトへアクセスした際には、通信料がかかる場合があります。Wi-Fi 環境での使用をおすすめします。

2 入力する

書籍の巻頭折込に記載のパスワードを入力します。
※パスワードの有効期限は、本の印刷・発行日から3年後の3月31日までです。

3 選ぶ

テーマや地域などの選択肢を選ぶと、閲覧できる WebGIS のタイトルが一覧で表示されます。

SDGs から関連する WebGIS を探せるので、探究学習にも効果的！



ご注文からご利用開始までの流れ

セットアップ作業の詳細・よくあるご質問・最新情報は、以下のサイトをご覧ください。

デジタル教科書・教材サポートサイト
<https://ict.teikokushoin.co.jp/support/>



デジタル準拠ノート

ご注文にあたって

ご使用する全生徒分をご注文ください。
 1人1アカウントですので、
 複数人で使いまわすことはお控えください。
 加えて、先生のみが単品で購入することはできません。

※ご使用する全生徒分のライセンス数をご購入
 いただきますと、教員用無償ライセンスが付き
 ます。提示型教材としてご使用いただけるのは、
教員用無償ライセンスのみです。
 ※アプリ版でもクラウド版でも使用が可能となっ
 ています。アプリ版とクラウド
 版を併用することも可能です
 (アプリ版の場合は各生徒の
 端末にmana.think@アプリの
 インストールが必要)。



「ライセンス証明書」が 学校に納品されます

封書(紙)で証明書が納品されます。
 ※右下の ロゴが目印です。
 ・管理システムのURL、ID、パスワード
 ・使用可能ライセンス数(商品購入数)
 ・使用期限 が記載されています。



セットアップ作業



一初回は「導入セットアップ」画面が開くので、画面に沿って
 進めてくださいー
 ①利用する「グループ(クラス)」を作成、担当する先生を設定する。
 ②利用権を設定する。一グループにライセンスを設定するー
 ③利用者を登録する。一生徒情報のCSVを作成するー
 ※生徒情報の登録には、IDとパスワードを新規作成する方法と、
 シングルサインオン(Microsoft/Apple/Google)を用いる方法が
 ございます。

利用開始!



生徒にログインURLとログイン情報をお伝えください。



ご利用にあたっては、下記の条件を予めご確認くださいませよう願いたします。

- 動作環境(→p.12)を満たしていること
- フィルタリング等、各種アクセス制限の解除が可能であること
 *manathinka.jp/*を再帰的、包括的にアクセス許可してください。
 詳細情報は下記URLをご確認ください。
<https://ict.teikokushoin.co.jp/support/cat231/2203/>
 さらにiPadでの利用をご検討されている場合、以下の点をご確認ください。
- 使用端末のOSを常に最新版にアップデート可能であること
 ※購入時のOSのバージョンからのアップデートを制限されている場合は事前にご相談ください。
- ポップアップブロックの設定を解除できるようになっていること



デジタル資料集、学習者用デジタル教科書

ご注文にあたって

ご使用する全生徒分をご注文ください。
 1人1アカウントですので、
 複数人で使いまわすことはお控えください。
 加えて、先生のみが単品で購入することはできません。

【デジタル資料集】

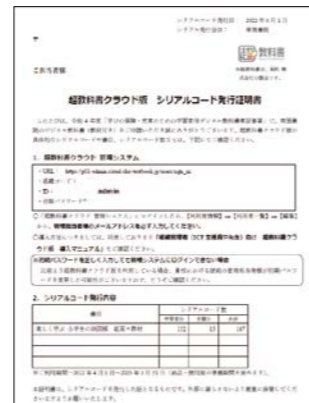
※ご使用する全生徒分のライセンス数をご購入いた
 だきますと、教員用無償ライセンスが付き。提
 示型教材としてご使用いただけるのは、**教員用無
 償ライセンスのみ**です。

【学習者用デジタル教科書】

※教員用も注文数に含めてご記入ください(添本は
 ございません)。
 ※アプリ版のご注文も可能です(各生徒の端末に超
 教科書アプリのインストールが必要)。

「シリアルコード発行証明書」が 学校に納品されます

封書(紙)で証明書が納品されます。
 ※右上の ロゴが目印です。
 ・管理システムのURL、組織コード、ID、パスワード
 ・使用可能ライセンス数(商品購入数)
 ・使用期限 が記載されています。



セットアップ作業



①利用者を登録する。一生徒情報のCSVを作成するー
 ※生徒情報の登録には、IDとパスワードを新規作成する方法と、
 シングルサインオン(Microsoft/Apple/Google)を用いる方法が
 ございます。
 ②利用権を設定する。一利用者にシリアルコードを割り当てるー

利用開始!



生徒にログインURLと組織コード、
 ログイン情報をお伝えください。



ご利用にあたっては、下記の条件を予めご確認くださいませよう願いたします。

- 動作環境(→p.12)を満たしていること
- フィルタリング等、各種アクセス制限の解除が可能であること
 *cho-textbook.jpのサブドメインを再帰的、包括的にアクセス許可してください。
 詳細情報は下記URLをご確認ください。
<https://ict.teikokushoin.co.jp/support/cat112/2176/>



動作環境

デジタル準拠ノート  mana.think (Unity で開発し、ウェブブラウザには WebGL によって対応)

Windows アプリ	Windows 10、Windows11 (64bit 日本語版を推奨)
iPad アプリ	iPadOS 13 以上 ※HDD 空き容量…各教科 1GB 以上
クラウド配信の対応ブラウザ	Google Chrome、Microsoft Edge、Safari の最新版を推奨 ※スマートフォンではご利用いただけません ※iPadOS15.4/15.4.1 の iPad ではご利用いただけません。
その他	・CPU…Core i3 以上を推奨 ・メモリ…4GB 以上

デジタル資料集、学習者用デジタル教科書  (Chromium をベースとした独自ブラウザ)

	Windows	Chromebook	iPad
アプリ版	○ ※デスクトップアプリ	—	○
クラウド版	○	○	○
対応 OS	・Windows10、11 (64bit 日本語版を推奨)※S モードは対象外 ・Windows8.1 (32bit/64bit 日本語版)※WindowsRT は非対応	Chrome OS の最新版を推奨	iOS12 以上 ※iOS12 はアプリ版のみ対応
対応ブラウザ	Google Chrome、Microsoft Edge の最新版を推奨	Google Chrome の最新版を推奨	Safari の最新版を推奨
解像度	1366×768 以上 (1920×1080 程度を推奨)	1366×768 以上 (1920×1080 程度を推奨)	Retina 解像度の iPad
その他	・CPU…Core i3 以上を推奨 ・メモリ…4GB 以上 ・画面の表示色数の設定…32 ビットカラー		

地理統計 Plus - WebGIS 付き -

対応ブラウザ	Google Chrome、Microsoft Edge、Mozilla Firefox、Safari の最新版
--------	--

ご購入方法

学校出入りの書店様・教材店様に注文する

本カタログに挟み込んでいる注文書をご利用の上、書籍と同様、学校出入りの書店様・教材店様へご注文ください。

※本カタログ p.10-12 「ご注文からご利用開始までの流れ」 「動作環境」 への同意をお願いしております。

オンライン購入サイトから注文する

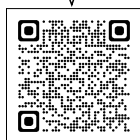
デジタル準拠ノート、デジタル資料集につきましては帝国書院ウェブサイトのオンライン購入より、学校単位・個人単位でのご購入も可能です。

※クレジットカードもしくはコンビニ決済となります。
※あくまで学校採用を前提とした個人単位のご購入をお願いいたします。

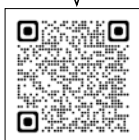


↑ご購入はこちら

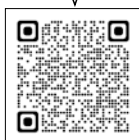
お問い合わせはこちら



超教科書サポートはこちら



mana.think@サポートはこちら



取扱店



〒101-0051 東京都千代田区神田神保町 3-29
URL <https://www.teikokushoin.co.jp/>